


Fiche 5

## Préparer un support avant peinture

 Chiffon, brosse à épousseter, brosse plate, cale à poncer, éponge, gants, lessive St Marc, lunettes de protection, masques, manchon, papier de verre, seau.

### 1. SUR UN SUPPORT MAT



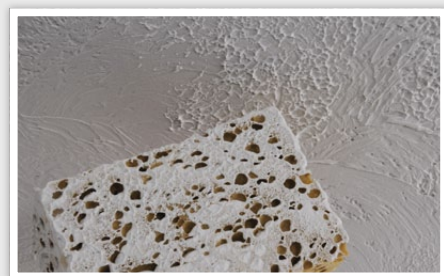
#### Notre recommandation

Pour une finition en blanc ou en teinte pastel, 1 couche supplémentaire est nécessaire sur des anciens fonds foncés.

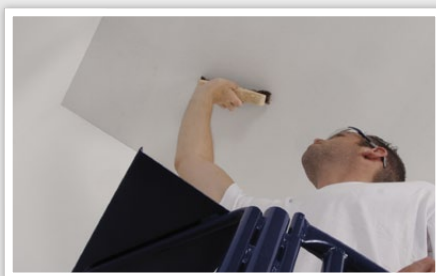
■ Appliquer sans impression préalable 2 couches de peinture de finition en phase aqueuse.

### 2. SUR UN SUPPORT BADIGEON

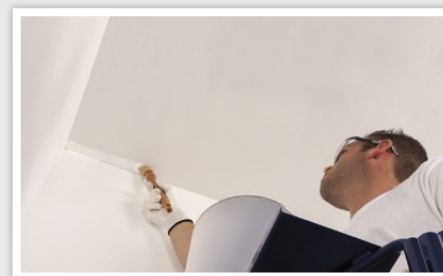
Certains anciens plafonds d'aspect mat sont en fait recouverts d'un badigeon.



**1** Frotter une petite surface (un angle) avec une éponge mouillée. Si une consistance gélatineuse se fixe sur l'éponge, vous êtes en présence de badigeon. Sinon vous êtes sur une peinture mate traditionnelle.



**2** Dépoussiérer le badigeon sans l'humidifier.



**3** Appliquer, sans impression préalable, 2 couches d'un produit adapté (sans tension isolante en phase solvant).

#### Notre recommandation

Il est indispensable de bien identifier le badigeon avant toute intervention.

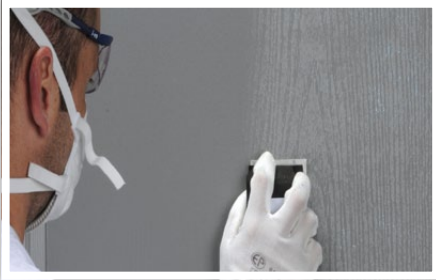
Les conseils de nos partenaires

Couleurs de TOLLENS

ZOLPAN

GMF TravoDeco

### 3. SUR UN SUPPORT BRILLANT



**1** Poncer avec du papier de verre grain moyen ou fin pour casser la brillance et favoriser l'accroche du nouveau revêtement.



**2** Utiliser une éponge humide pour éliminer les poussières dues au ponçage et laisser sécher.



**3** Appliquer directement à la brosse plate 2 couches de laque en phase aqueuse. Laisser sécher entre couches.

#### Notre recommandation

Demander conseil à nos partenaires  
**Couleur de Tollens et Zolpan.**